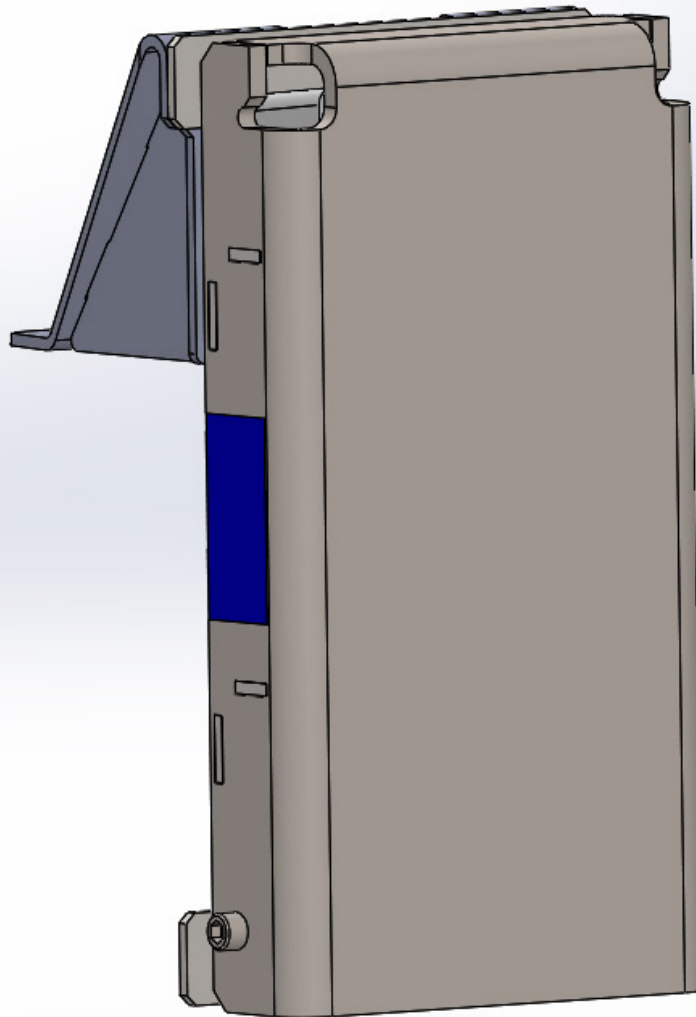
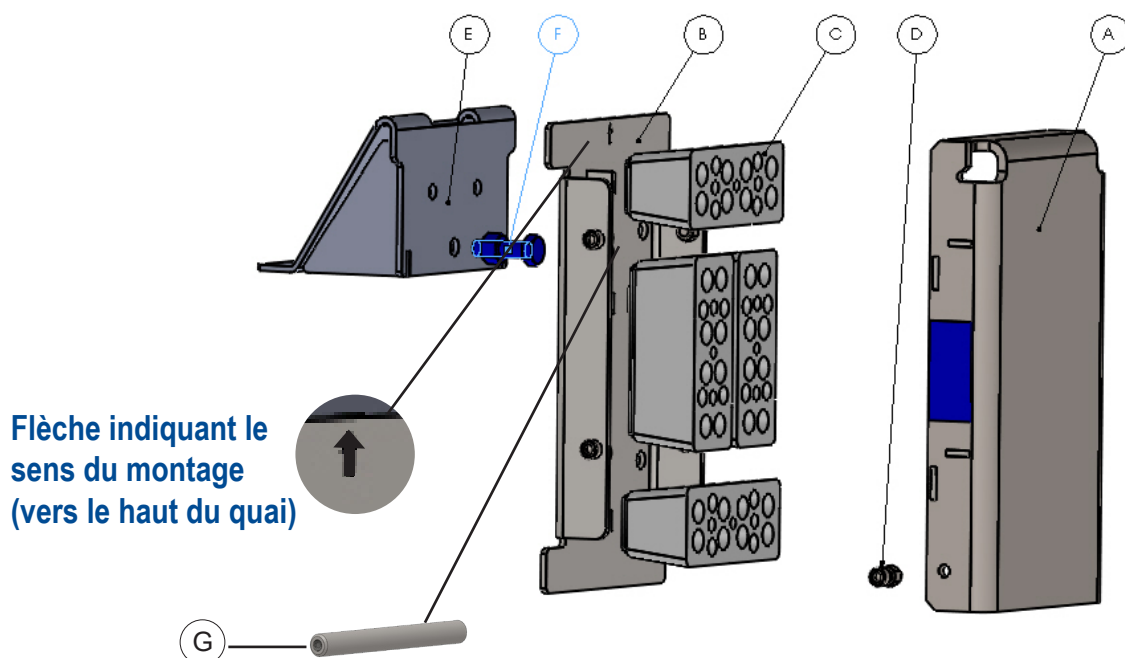

BUTDOCK 100 (REHAUSSE EN OPTION)



RÉF : 93.950.889 (RE)

CONTENU



- A** FACE AVANT (x2)
- B** FACE ARRIÈRE (x1)
- C** BUTOIRS CAOUTCHOUC (x4)
- D** BOULON TYPE A (x1)
- E** REHAUSSE EN OPTION (x1)
- F** BOULON TYPE B EN OPTION (x1)
- G** AXE DE SERRAGE ACIER

MONTAGE SUR QUAI

Sans rehausse

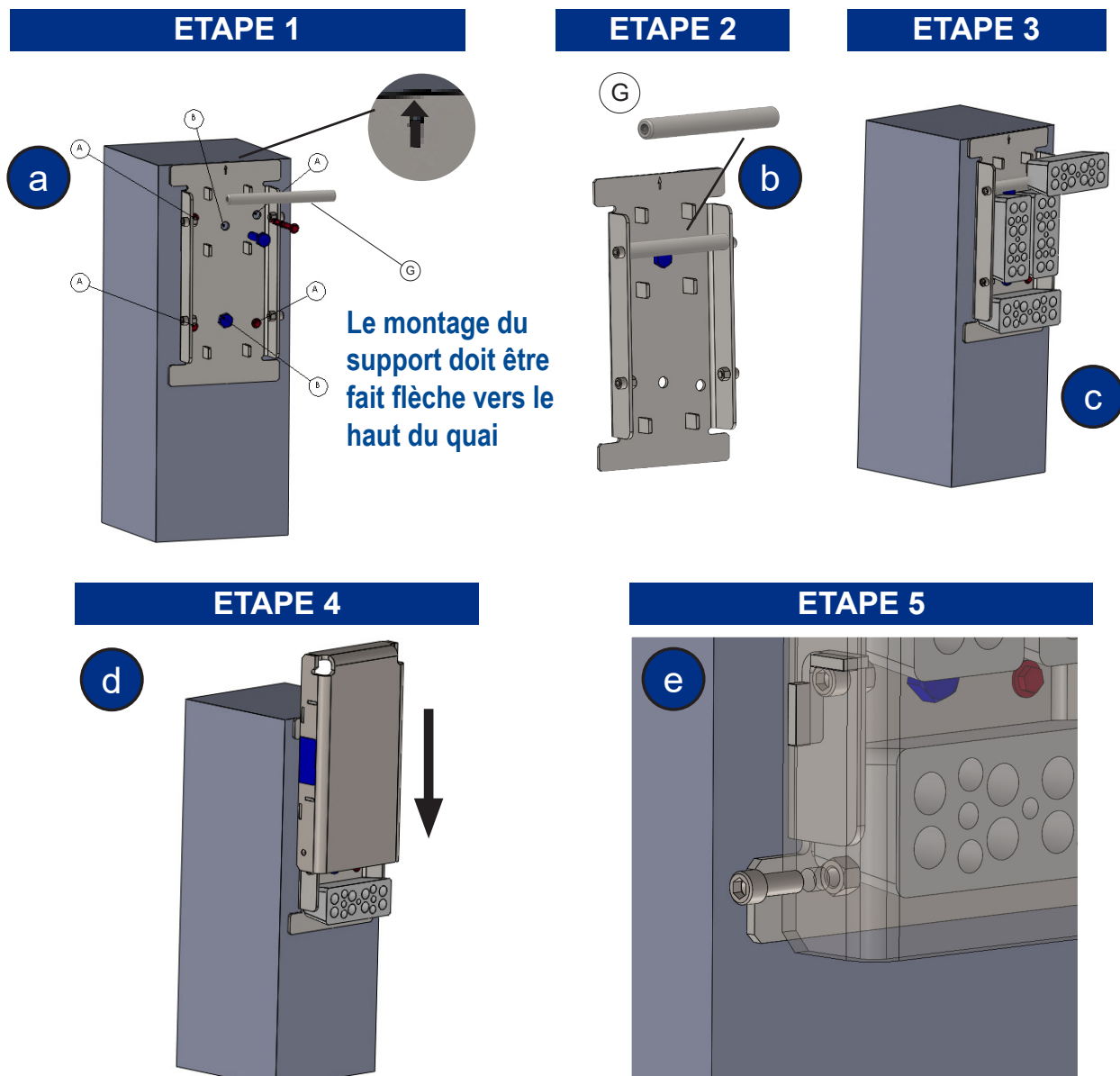
Etape 1. Fixer la partie arrière du BUTDOCK 100 au quai (Fig. a).
Pour un montage sur quai béton, utiliser les trous A et quatre chevilles pour béton de diamètre 12.

Etape 2. Pour un montage sur rallonge acier, utiliser les trous B et deux boulons M16. Dévisser les vis sur la partie supérieure de la platine. Mettre en place l'axe de serrage en acier (G) puis visser (b).

Etape 3. Installer les butoirs en caoutchouc dans la partie arrière du BUTDOCK 100 (Fig. c).

Etape 4. Faire glisser la partie avant sur l'ensemble installé (Fig. d).

Etape 5. Sécuriser le tout avec le boulon Type A (Fig. e).



MONTAGE SUR QUAI

Avec rehausse

Etape 1. Fixer la partie arrière du BUTDOCK 100 à la rehausse grâce au boulon Type B M16 (Fig. a).

Etape 2. Fixer l'ensemble au quai (Fig. b & c).

Pour un montage sur quai béton, utiliser les trous A et quatre chevilles pour béton de diamètre 12. Dévisser les vis sur la partie supérieure de la platine. Mettre en place l'axe de serrage en acier (**G**) puis visser.

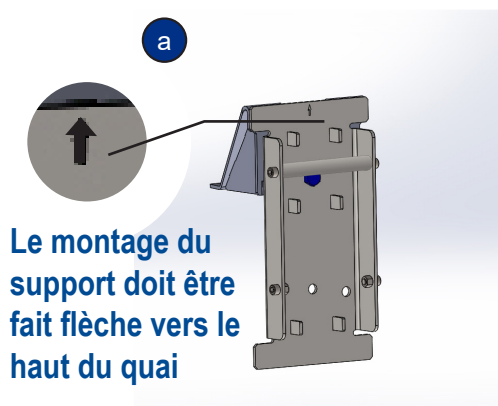
Pour un montage sur rallonge acier, utiliser les trous B et deux boulons M12.

Etape 3. Installer les butoirs en caoutchouc dans la partie arrière du BUTDOCK 100 (Fig. d).

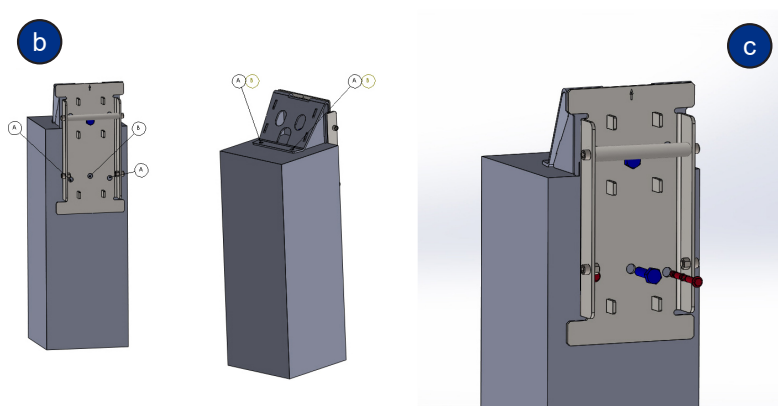
Etape 4. Faire glisser la partie avant sur l'ensemble installé (Fig. e).

Etape 5. Sécuriser le tout avec le boulon Type A (Fig. f).

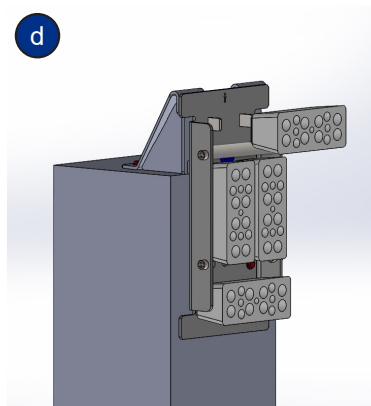
ETAPE 1



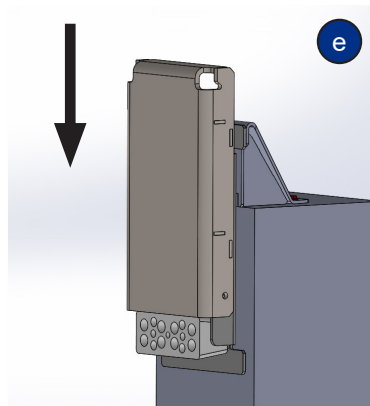
ETAPE 2



ETAPE 3



ETAPE 4



ETAPE 5

